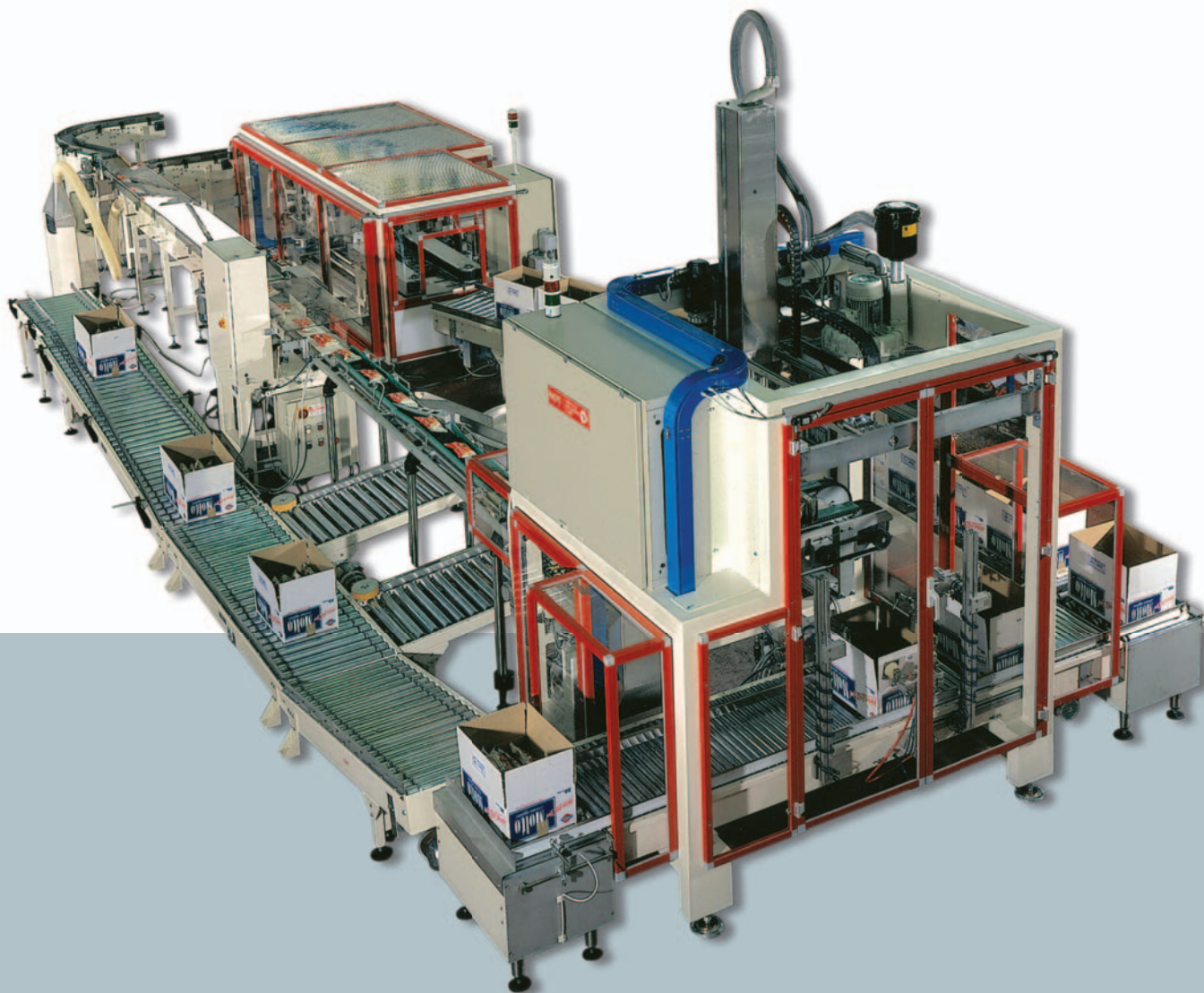


packaging division



 **CURTI**

CURTI COSTRUZIONI MECCANICHE S.p.A.



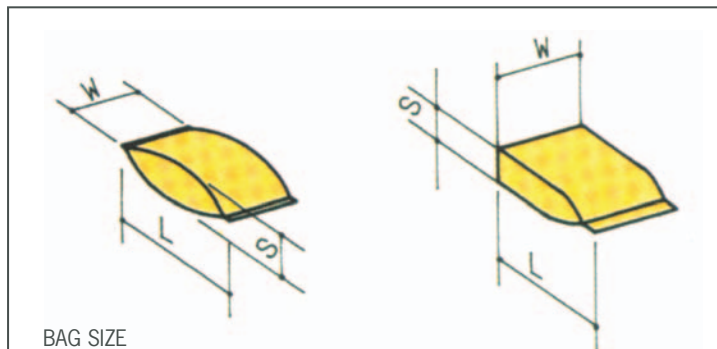
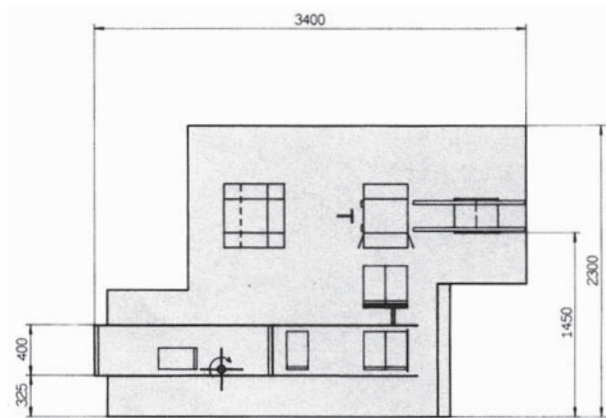
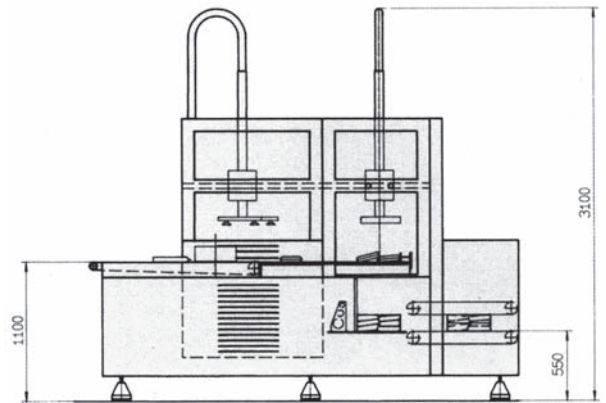
# BAGSPACK 120

l'efficacia della semplicità

# BAGSPACK 120

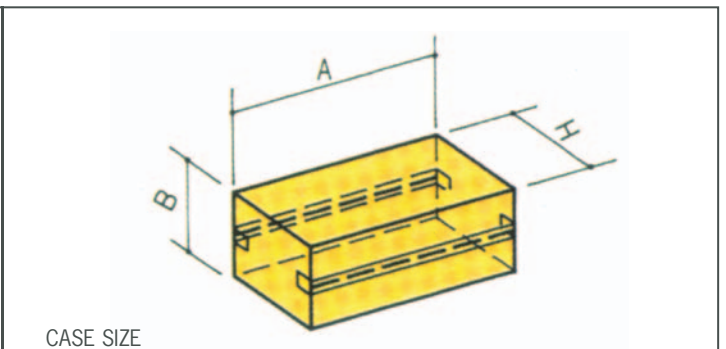
## ENCAISSEUSE AUTOMATIQUE POUR SACHETS

- ouverture et fermeture des caisses (type américaine standard RSC fabriquées sur slotter) avec magasin distributeur vertical pour un chargement facile. Ouverture et mise en place des cartons à l'aide de 2 axes contrôlés assurant une ouverture positive
- prélèvement et dépose des sachets en position verticale dans un tiroir à l'aide d'un bras robotisé H.S
- transfert des sachets par l'introduction du tiroir dans la caisse carton
- fermeture des caisses avec collage à chaud hot-melt ou par ruban adhésif
- chargement de format très rapide et facilité par des volants manuels avec indicateurs numériques à 4 chiffres et mise en mémoire de toutes les fonctions électroniques
- execution spéciale avec magasin distributeur des caisses carton à gauche
- très haut standard d'hygiène
- entretien extrêmement limité sans graissage
- manipulation des produits tres dedicate
- applications: sachets de pommes chips, snacks, biscuits, riz, céréates et étuis



BAG SIZE

	mm			inches		
MIN	60	70	15	2.3	2.9	0.6
MAX	250	400	100	9.75	15.7	3.9
	W	L	S	W	L	S



CASE SIZE

	mm			inches		
MIN	240	150	150	7.9	5.9	5.9
MAX	600	400	400	23.6	15.7	15.7
	A	B	H	A	B	H

Questi dati potranno essere variati senza preavviso . This data can be changed without notice.

Let données indiquées peuvent être changées, sans avis de notre part . Die angegebene Daten koennen ohne Vorankuendigung geaendert werden.